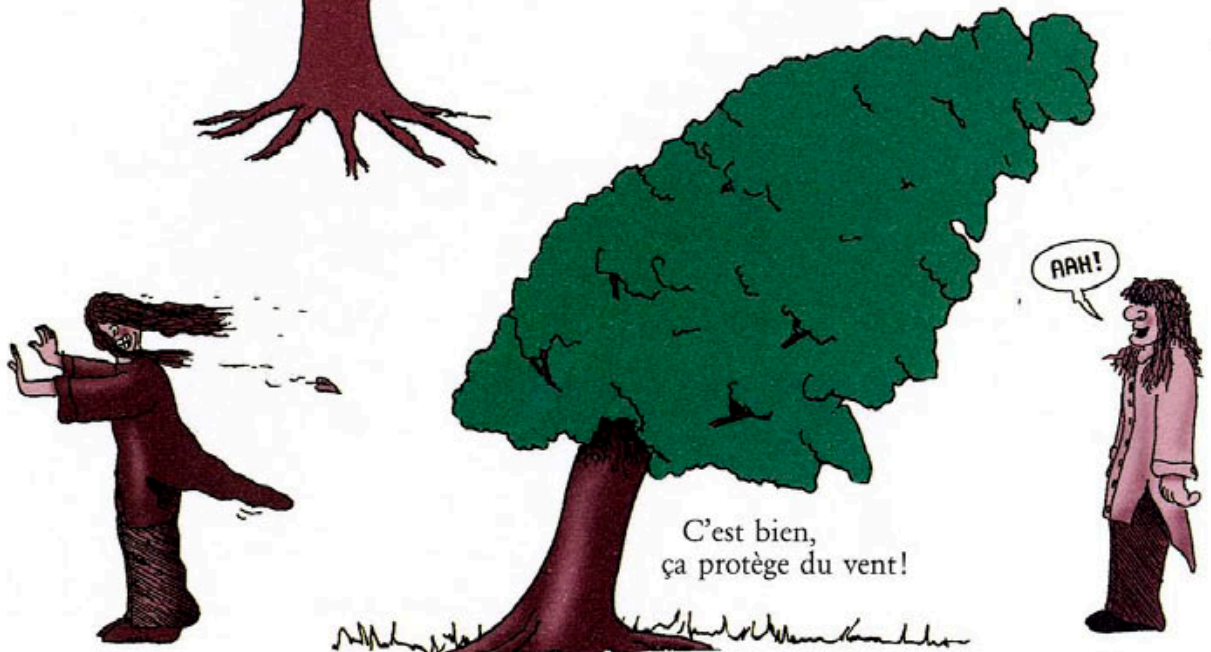


L'arbre de vie



1. Un arbre...



À toi de jouer!

C'est quoi un arbre ?

Quand tu te promènes dans un bois ou une forêt, tu rencontres des arbres de toutes formes, de toutes tailles. Mais sais-tu les différencier des autres végétaux? Pour te remettre en mémoire les différentes parties qui les composent, complète ce dessin.



Compare ces différents végétaux :

Chêne	Pâquerette	Herbe	Chardon	...

Essaie maintenant de donner une définition complète du mot arbre. Utilise les mots suivants :

- végétal • vivant • bois • grand

À l'aide de ton dictionnaire recherche la définition des mots suivants :

Feuille :

Résineux :

Caducue :

Persistante :

En t'aidant des définitions ci-dessus classe les arbres de la liste dans les 4 catégories qui te sont proposées.

Feuillus à feuilles caduques

Feuillus à feuilles persistantes

Résineux à feuilles caduques

Résineux à feuilles persistantes



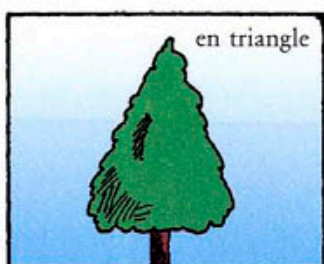
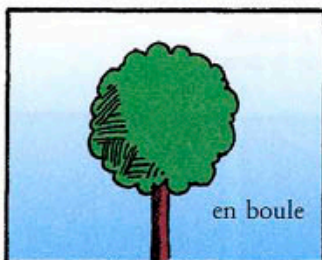
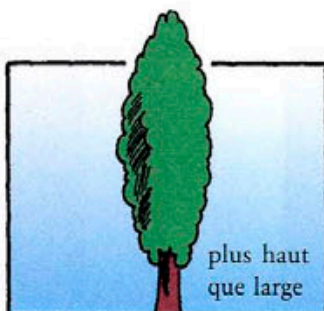
mélèze - chêne - houx - pin - séquoia - ginkgo - érable - cèdre - buis - hêtre



4. Observe les arbres

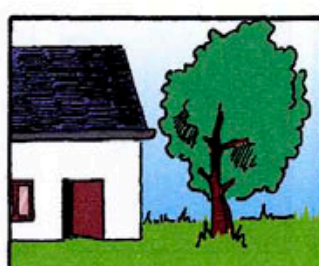
Pour bien décrire un arbre, il faut observer le plus de détails possible : sa forme, sa taille, son tronc, son écorce, ses feuilles, l'endroit où il pousse... Les propositions qui suivent sont là pour t'y aider. Tu pourras réaliser une fiche spéciale pour indiquer tes réponses.

Concernant sa forme :



vraiment très grand

Concernant sa taille :



Concernant son tronc :



simple

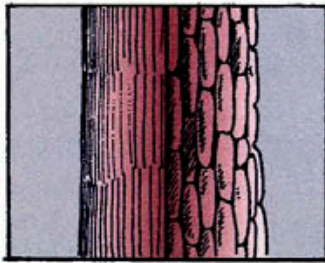


gros

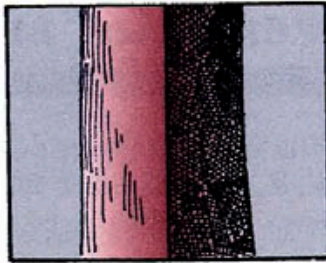
Concernant l'endroit où il pousse :

Un arbre se rencontre à divers endroits et sur des supports très différents : près d'une rivière, dans une forêt, dans un parc, dans une zone marécageuse, sur un rocher, sur un mur, dans une prairie, dans un jardin, dans une rue...

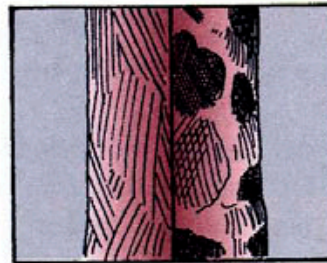
Concernant l'écorce :



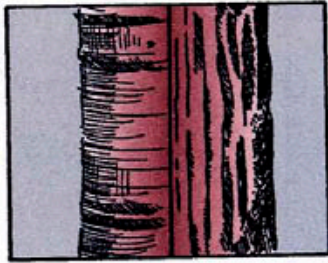
lisse rugueuse



claire sombre



unie de plusieurs couleurs

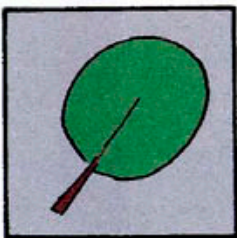


striée horizontalement ou verticalement

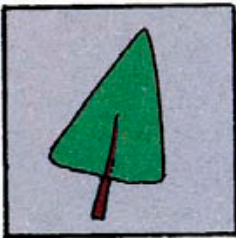


nue couverte de mousses ou de lichens

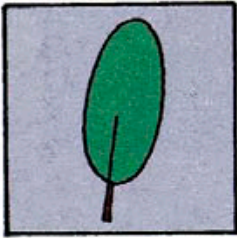
Concernant ses feuilles :



rondes



triangulaires



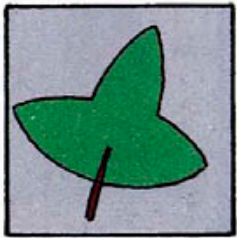
ovales



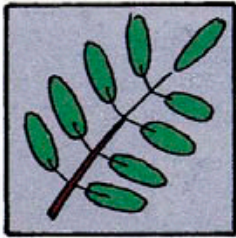
lancéolées



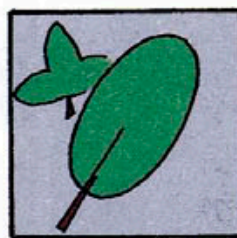
en cœur



palmées



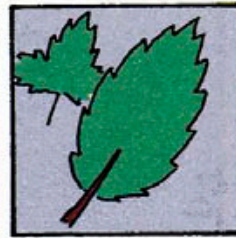
composées



simples



lobées

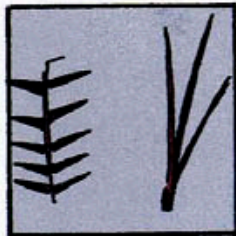


dentées

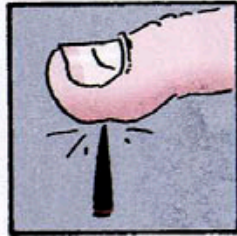
Ce sont des aiguilles :



courtes longues



seules groupées



piquantes



odorantes

Il te suffit d'une feuille de papier et d'un crayon gras pour décalquer la structure de l'écorce de différents arbres. Pose ta feuille sur le tronc de l'arbre et frotte-la énergiquement avec la mine de ton crayon. Tu verras apparaître une reproduction de la structure de l'écorce

sur le papier. N'oublie pas d'indiquer le nom de l'arbre au-dessus du dessin. En réalisant ce travail à plusieurs reprises sur différents arbres, tu pourras te constituer une collection reprenant la structure des écorces des principaux arbres de nos régions.