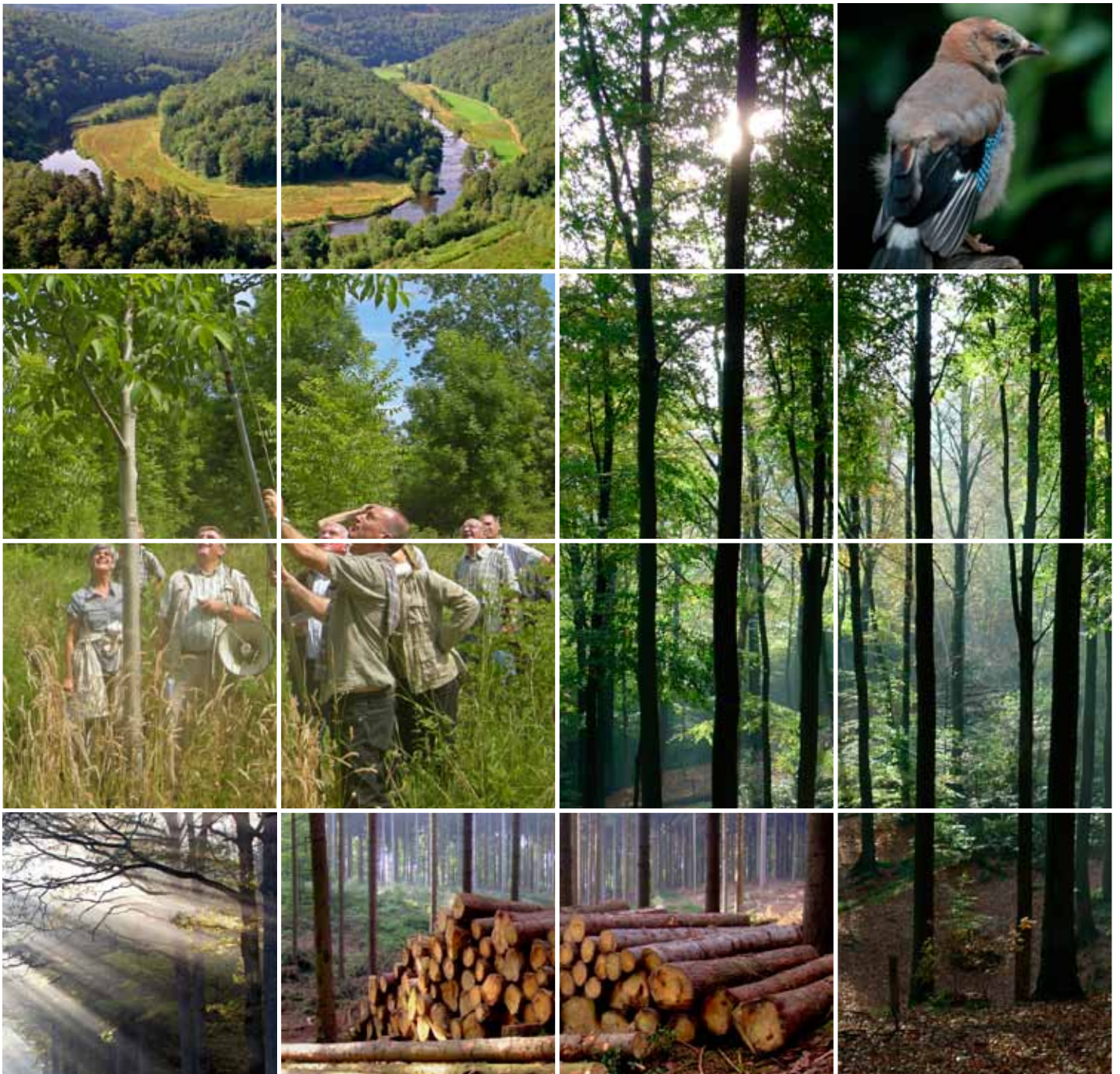




Société Royale Forestière de Belgique

Rapport annuel 2011



Société Royale Forestière de Belgique
Galerie du Centre, bloc 2, 6^e étage à 1000 Bruxelles
Tel. 02 223 07 66
Fax 02 223 01 45
info@srfb-kbbm.be
<http://www.srfb.be>



SOCIÉTÉ ROYALE
FORESTIÈRE DE BELGIQUE

TABLE DES MATIÈRES

MOT DU PRÉSIDENT.....	2
LE CONSEIL D'ADMINISTRATION.....	3
SA COMPOSITION	3
SES TRAVAUX.....	3
NOS SERVICES.....	4
LA SRFB : AU SERVICE DES SYLVICULTEURS.....	4
S'INFORMER ET SE FORMER.....	5
SUR LE TERRAIN	5
SILVA BELGICA	6
LE SITE WEB	6
LA LIBRAIRIE FORESTIÈRE.....	7
DES RÉPONSES À VOS QUESTIONS.....	7
CERTIFIER SA FORÊT.....	8
FOREST FRIENDS	9
DES VISITES GUIDÉES EN FORÊT PRIVÉE.....	9
L'ACTION « PLANTEZ UN ARBRE ».....	9
ASSURER SA FORÊT	10
AMIFOR, CONTRE L'INCENDIE FORESTIER.....	10
RESPONSABILITÉ CIVILE « FORÊT ».....	10
VALORISER LES PETITES FORÊTS PRIVÉES	10
AU QUOTIDIEN.....	11
LA VOIX QUI VOUS RÉPOND !.....	11
DE NOUVEAUX OUTILS INFORMATIQUES.....	11
UNE NOUVELLE CHARTE GRAPHIQUE.....	11

MOT DU PRÉSIDENT

Chère Madame, Cher Monsieur,
Cher Membre de la SRFB,

A la veille de notre Assemblée Générale, nous nous faisons un plaisir de vous faire parvenir notre Rapport Annuel d'Activités. En effet, notre équipe a jugé important que ce rapport vous soit communiqué préalablement.

Notre objectif, défendre et promouvoir les intérêts de la forêt, de la sylviculture et de la nature en général, se décline en trois thèmes principaux :

- promouvoir une sylviculture durable et de qualité en formant les sylviculteurs et gestionnaires forestiers et en vulgarisant les évolutions scientifiques et techniques,
- faire connaître et apprécier par le grand public la forêt et sa gestion,
- être un lieu de rencontre des sylviculteurs belges dans leurs différentes composantes.



Nous offrons aussi des services spécifiques à nos membres tels qu'assurances, aide à la certification forestière ... sans oublier la convivialité dans nos diverses rencontres. Ces activités sont définies par notre Conseil d'Administration et encadrées par certains administrateurs que je remercie particulièrement.

Ce rapport vous explique comment votre association a répondu à ses objectifs en 2011 et les pas qui ont été franchis.

Il a été réalisé par notre équipe et est un signe du dynamisme et de l'enthousiasme de chacun de ses membres pour les missions qu'ils effectuent au service de la forêt belge et de vous tous. Je les en félicite et les en remercie très cordialement. Et je me réjouis de vous retrouver en 2012 à l'occasion de l'une de nos activités.

Henry Naveau,
Président

LE CONSEIL D'ADMINISTRATION

SA COMPOSITION

Henry Naveau, Président, Philippe Casier et Etienne Snyers, vice-Présidents, Henry d'Arenberg, Valéry Bémelmans, Jan Bouckaert, Martine Carboneille, Guy Coolens, Charles de Broqueville, Albert de Busschère, Charles De Cannière, Etienne de Cartier, Jean-François de le Court, Yves de le Court, Christine Farcy, Charles de Favereau, Christine Gendebien, Dominique Godin, Patrick Huvenne, Marc De Jonckheere, Alain Jamar, Roseline Jamar, Henri

le Grelle, Christophe Lenaerts, Michel Letocart, Jean-Michel Maus, Jean Reginster, Ramon Reyntiens, Jean-Pierre Scohy, Jan Spaas, Jean Speth et Bert Wierbos, Administrateurs.

Michel Terlinden, Directeur

Thierry de l'Escaille, Etienne Gérard et Georges Snyers, invités

SES TRAVAUX

Le conseil s'est réuni 6 fois durant l'année. Outre le contrôle du budget et des comptes, il a proposé la modification de l'article 2 de nos statuts (objet social) approuvé en Assemblée Générale en mars 2011. Il a défini et suivi les grandes orientations de nos activités (formation, certification forestière PEFC, Forest Friends, Silva Belgica) qui sont traitées plus loin dans ce rapport.

Il s'est également penché sur les relations de notre association avec les associations régionales de défense des droits des propriétaires, NTF et Landelijk Vlaanderen et a décidé avec elles une répartition du montant des cotisations des propriétaires privés. En conséquence, pour les propriétaires privés, les modalités de paiement ont été modifiées afin de permettre à tous ceux qui le désirent d'être membre, de manière claire, en même temps de la SRFB et des associations régionales. Et de ce fait, les relations financières avec ces associations sont transparentes, tout comme ce qui concerne la qualité de membre de l'une et de l'autre. Pour ceux qui sont membres uniquement de la SRFB, les modalités sont inchangées.

Le Conseil d'Administration a aussi travaillé à son mode de fonctionnement. Une « Charte de l'Administrateur SRFB » a été approuvée, ainsi qu'un « Règlement d'Ordre Intérieur », encadrant le fonctionnement du Conseil et des comités et groupes de travail destinés à préparer les décisions du Conseil.

Le Conseil d'Administration s'est aussi penché sur sa composition. Le nombre d'administrateurs sera ramené progressivement à 24 - 26 personnes en veillant à une représentation équilibrée des différentes composantes de notre association, telle que les catégories de membres, les différentes provinces ... et en gardant une place suffisante aux plus jeunes. Les modalités de recherche et de présentation des candidats administrateurs à l'Assemblée Générale ont également été définies. Ces décisions permettront de travailler de manière plus efficace et le Conseil d'Administration pourra continuer, sur des bases solides et de manière sereine, à promouvoir les missions de la SRFB.

NOS SERVICES

LA SRFB : AU SERVICE DES SYLVICULTEURS

Durant cette année 2011, vous avez été nombreux à bénéficier des services de notre équipe. Nous sommes heureux de pouvoir vous présenter, dans ce rapport annuel, les multiples occasions qui nous ont permis de vous rencontrer ou de répondre à vos attentes de forestier ou de forestière :

- les services liés à la formation et l'information : les journées de terrain, la revue Silva

Belgica, le site web, la librairie forestière, et les nombreuses réponses à vos questions spécifiques,

- la certification forestière,
- Forest Friends,
- les assurances RC et contre l'incendie,
- la valorisation des petites forêts privées,
- et last but not least l'administration et l'accueil au quotidien.



S'INFORMER ET SE FORMER

POUR MIEUX COMPRENDRE SA FORÊT

• SUR LE TERRAIN

La SRFB fait valoir toute son expérience en matière de formation forestière. Chaque année, nous essayons de répondre le plus fidèlement possible à la demande de nos membres.

Notre objectif reste simple : rendre plus compétents et autonomes les propriétaires forestiers dans leur gestion forestière.

Pour réaliser cet objectif, 36 activités de terrain ont été organisées en 2011, pour une participation de plus de 900 personnes, sans compter les journées que nous soutenons. Une année riche d'expérience, rendue possible grâce à une subvention octroyée par la Région wallonne, qui couvre la moitié des frais liés à la formation.

En 2011, nous avons bien entendu participé à la Foire de Libramont, grande manifestation forestière. Notre stand en rondins de bois et le drink traditionnel ont connu un vif succès. Nous vous donnons, d'ores et déjà, rendez-vous à Libramont en juillet 2012 sur le nouveau champ de foire.

Outre nos activités de terrain, nous restons à votre disposition, afin de vous fournir tous les renseignements nécessaires à votre gestion et vous mettre en contact avec l'ensemble du monde forestier, tel que les coopératives, les experts, les universités, les écoles, les associations professionnelles,...

Dans le contexte de l'Année Internationale de la Forêt, initiée par les Nations Unies en 2011, la SRFB a organisé, le 24 juin dernier, une journée de rencontres en collaboration étroite avec les administrations forestières des trois Régions. Cette journée, intitulée « Forest for the People », d'après le thème choisi par les Nations-Unies, a accueilli une centaine de personnes en Forêt de Soignes : site de prédilection du fait de son caractère « tri-régional ».



Nous voulons ici remercier très sincèrement tous les sylviculteurs, privés et publics qui nous ont ouvert leur forêt, les chefs d'entreprises qui nous ont ouvert leur usine; sans eux, aucune journée de formation n'aurait été possible.

Perspectives pour 2012

La SRFB s'engagera encore davantage d'un point de vue qualitatif dans les formations forestières.

Un nouveau service voit également le jour, celui de la formation individuelle : une journée avec vous dans votre propriété afin de cibler vos objectifs et vous aider à les mettre en oeuvre.



Des Douglas et des chênes belges dans le Morvan

Au mois de septembre 2011, la SRFB a organisé un voyage très attendu des membres, dans les belles forêts du Morvan (Bourgogne). Nous avons pu admirer de magnifiques forêts de Douglas, dont certaines gérées avec beaucoup de soin et de passion par des belges. Dans cette région, nous avons l'impression de voir « pousser » les Douglas tant le sol et le climat lui conviennent. Ce voyage très formatif et convivial nous a permis de repartir avec de nombreuses pistes de gestion à appliquer modestement chez nous.

En mai 2012, nous visiterons les forêts autrichiennes !

Enfin, dans un souci de cohérence de nos diverses activités de formation, la SRFB s'inscrit également dans une démarche pédagogique, ses formateurs suivant eux-mêmes des formations continues.

Du nouveau matériel didactique

La SRFB va acquérir du matériel didactique en vue d'améliorer les aspects pratiques de ses formations forestières. Ainsi, perches d'élagage, échenilloir, sécateurs, dendromètre, vêtements de sécurité, coins d'abattage, fiches de reconnaissance des plantes indicatrices, ... sont sur nos bons de commande.



• SILVA BELGICA

Fidèle à sa mission d'information, Silva Belgica reste une référence en matière forestière, considérée par tous comme une précieuse source d'informations sur la sylviculture.

Tous les deux mois, Silva Belgica donne ren-

dez-vous à ses lecteurs autour de rubriques variées, allant de l'actualité forestière aux nouvelles techniques sylvicoles : des rubriques conçues par et pour les forestiers.

Depuis 2011, Silva Belgica est subdivisée en trois parties distinctes, consacrées aux articles de la Société Royale Forestière, de NTF et de Landelijk Vlaanderen.

En 2011, nos lecteurs ont pu découvrir près de 80 articles dans Silva Belgica.

Perspectives pour 2012

Courant 2012, Silva Belgica s'offrira un « re-looking ».

Cela lui permettra d'améliorer son aspect visuel tout en conservant la qualité des articles qui y sont publiés.

Une meilleure lisibilité ainsi qu'une plus grande visibilité seront les objectifs de cette année 2012.

• LE SITE WEB

Les habitudes des internautes et surtout les modes de consultation de l'information disponible en ligne évoluent considérablement.

Afin de répondre à cette évolution, la SRFB, avec l'appui de professionnels en la matière, a mis en œuvre un nouveau site web.



Début 2012, vous y retrouverez un large panel d'informations et tous les renseignements utiles concernant notre association et les services proposés à nos membres.

Une nouveauté résidera, en outre, dans la possibilité de se documenter via des vidéos. Cette technique est appelée « Elearning » ; si elle ne remplacera pas les formations techniques de terrain, elle pourra servir de support pédagogique, de continuité à une formation, ou simplement vous donner envie de nous rejoindre en forêt.

D'autre part, la SRFB cogère toujours le site de la filière forêt-bois « Woodnet » en collaboration avec UNEBO. Ce site est en lien étroit avec celui de la SRFB.

Le site SRFB reçoit 2.500 visites par mois

• LA LIBRAIRIE FORESTIÈRE

Notre catalogue offre une sélection d'ouvrages de qualité au meilleur prix. Ils sont répartis selon diverses thématiques : sylviculture, estimations et cubage, écologie forestière, ...

Près de 60 ouvrages y sont disponibles dont notamment les ouvrages de référence des Presses agronomiques de Gembloux et de l'Institut pour le Développement Forestier (IDF).



En 2011, la librairie de la Société Royale Forestière de Belgique a fait le bonheur de plus d'une centaine d'amoureux de la forêt, gestionnaires, propriétaires, étudiants, ... 200 livres ont été vendus.

Cette année, la SRFB a édité le « Code juridique de la forêt wallonne », très apprécié des sylviculteurs.

Perspectives pour 2012

Nous espérons donner davantage d'amplitude à notre service librairie et le faire connaître au-delà des membres de la Société Royale Forestière de Belgique.

Dans cette optique, nous contacterons les écoles techniques et supérieures en sylviculture ainsi que les facultés universitaires concernées afin de leur offrir l'opportunité de satisfaire les demandes des étudiants, à des tarifs avantageux.

• DES RÉPONSES À VOS QUESTIONS

Gérer une forêt engendre bien des questions spécifiques :

- « *Je veux boiser ma parcelle en Douglas ; auriez-vous des pépiniéristes à me recommander ?* »,

- « *Nous souhaitons vendre à Vielsalm une parcelle de 2 ha d'épicéas de 30 ans, auriez-vous une idée de la manière d'évaluer la valeur de notre bien ?* »,

- « *Un entrepreneur me propose de faire un broyage à 1000€/ha, est-ce utile, avec quelle machine et le prix demandé est-il correct ?* »,

- « *L'agriculteur voisin me dit que je dois planter mes arbres à 6 m de sa limite, est-ce légal ?* »,

- « *Un de mes arbres est tombé sur une ligne électrique, que dois-je mettre dans mon dossier pour que votre assurance intervienne ?* ».

Par téléphone, par courrier électronique ou postal, la SRFB consacre du temps et ses compétences pour aiguiller au mieux ses membres. Notre objectif est de donner suffisamment d'informations afin que le propriétaire puisse prendre une décision en connaissance de cause. Si le dossier demande l'avis d'un professionnel, nous communiquons les listes proposées par les fédérations.

Cette activité constitue une bonne part des missions de l'ensemble du personnel de la SRFB, chacun étant mis à contribution pour répondre au mieux à vos demandes.

CERTIFIER SA FORÊT

PEFC LANCE LA RÉVISION DE SES STANDARDS

PEFC est un label qui, lorsqu'il est apposé sur un produit en bois ou en papier, indique que celui-ci provient d'une forêt gérée durablement.

Ce sont donc les propriétaires forestiers qui offrent ces garanties aux consommateurs en s'engageant à respecter une charte de « bonne gestion ». Cette charte vise à produire du bois de qualité pour assurer l'approvisionnement de la filière bois, tout en tenant compte de la fonction patrimoniale, écologique et sociale de la forêt.



La SRFB est en charge du suivi de la certification de la gestion durable, ou autrement dit, « en bon père de famille », en forêt privée.

Grâce à une aide de la Région wallonne, nous accompagnons les propriétaires pour intégrer cette certification PEFC : communication, visites de terrain, audits,...

L'année 2011 a amorcé un tournant majeur de la certification PEFC. En effet, afin de répondre aux critères de PEFC international, nous avons entamé la révision de nos standards de gestion. Ceux-ci devront être reconnus et mis en application à partir de mars 2013. Cette révision a nécessité la mise sur pied d'un forum regroupant l'ensemble des acteurs pertinents concernés par la gestion des forêts.

L'année 2011 a donc fait l'objet de nombreuses réunions afin de trouver des consensus entre ces différents acteurs, aux préoccupations parfois fortement divergentes.

Les sujets les plus épineux furent la problématique de l'équilibre forêt-gibier, la mise à disposition du public de certaines informations non-confidentielles du document simple de gestion, et l'accessibilité de certaines voiries au public.

Grâce au travail collaboratif et au climat de travail sain et serein, nous sommes parvenus à réaliser un projet de charte.

• LE PEFC EN CHIFFRES

422 propriétaires privés adhérents au PEFC
31.829 ha de forêt privée certifiée PEFC
223 propriétaires publics adhérents au PEFC
251.700 ha de forêt publique certifiée PEFC
52% de la forêt wallonne certifiée PEFC

FOREST FRIENDS

• DES VISITES GUIDÉES EN FORÊT PRIVÉE

La SRFB souhaite apporter au grand public une meilleure perception de la forêt belge et de la gestion qui lui est réservée. Elle a donc décidé d'initier une série de projets forestiers à destination de ce public cible sous le nom de Forest Friends.

En effet, derrière chaque parcelle de bois, se trouve un gestionnaire forestier, public ou privé, qui donne de son temps et de son cœur pour une gestion durable du patrimoine forestier.



Notre souhait est de faire découvrir au plus grand nombre qui sont ces personnes qui travaillent dans l'ombre ... des couverts forestiers, et leur présenter les atouts de la gestion forestière pour notre environnement.

C'est dès lors à travers des articles de presse, des visites guidées en forêt, des événements forestiers dans les communes, des séjours à thèmes,... que nous souhaitons partager avec vous les mille et une facettes de la forêt.

• L'ACTION « PLANTEZ UN ARBRE »

Grâce à des partenariats avec des entreprises privées, la SRFB coordonne le financement de plantations d'arbres en forêt.

Notre action « Plantez un arbre » a pris énormément d'ampleur en 2011.

Partenamut, Recordbank, KPMG et surtout Citibank sont venus rejoindre notre partenaire EBP spécialisé dans la récupération des cartouches d'encre.

Ce partenariat a permis de réaliser 23 ha de plantations forestières chez nos membres.

L'action se poursuivra en 2012. Les propriétaires forestiers intéressés, qu'ils soient publics ou privés, du nord ou du sud du pays, sont invités à se faire connaître auprès de la SRFB.

Les dossiers de demande d'aide au boisement sont téléchargeables sur notre site web www.srfb.be.



ASSURER SA FORÊT

• AMIFOR, CONTRE L'INCENDIE FORESTIER

L'un des services les plus appréciés des membres de la SRFB est sans conteste la Mutuelle d'assurance AMIFOR, qu'elle a créée en 1969 déjà. Ses membres sont aujourd'hui au nombre de 771, couvrant une superficie assurée de 43.300 hectares. La prime annuelle est attrayante : 2,42 € par hectare, quel que soit l'âge ou l'essence assurée.

Durant cette année 2011, malgré le climat anormalement sec observé en avril (rappelez-vous les 1.000 ha de fagnes brûlés à la Baraque Michel), seuls 2 incendies de forêt se sont déclarés chez nos membres : à Ferrières et à Herbeumont.

• RESPONSABILITÉ CIVILE « FORÊT »

Cette police collective, souscrite auprès de la compagnie Ethias, est réservée à nos membres. La police d'assurance couvre la responsabilité civile des assurés pour les dommages, tant corporels que matériels et immatériels, causés aux tiers.

L'assurance « RC forêts » comporte également un volet « protection juridique ».

En 2011, 1014 propriétaires étaient assurés pour une superficie globale de 61.200 hectares. En 2011, 21 sinistres ont été déclarés, contre 33 en 2010.

Les cas de sinistres les plus fréquents restent les chutes d'arbres ou de branches, endommageant un véhicule, une clôture, une habitation, une ligne électrique, ...

En 2012, la prime annuelle restera très avantageuse avec un montant fixé à 0,95 €/ha, et un plancher de 20,00 € par souscription.

VALORISER LES PETITES FORÊTS PRIVÉES

C'EST POSSIBLE, NOTRE EXPÉRIENCE LE PROUVE



Les propriétaires de petites parcelles boisées éprouvent de plus en plus de difficultés à mobiliser leur bois dans un marché mondialisé. Or, les « gouttes d'eau forment les océans »... Mieux, dans nos régions, c'est dans ces petites forêts que les marges de progrès sont les plus importantes et permettront une augmentation significative de la récolte.

Dans le cadre du projet européen Regiowood, la SRFB en collaboration avec d'autres partenaires a trouvé des pistes de solution pour les petites forêts morcelées. Dix expériences en Wallonie, en Lorraine, au Luxembourg et en Rhénanie-Palatinat ont permis de prouver qu'une animation ciblée permet de mobiliser

le bois et d'améliorer la gestion durable des petites forêts.

Si l'objectif est de mobiliser la ressource, les animateurs, en collaboration avec la commune, utilisent des outils qui incitent les propriétaires à agir : visites conseils, amélioration foncière, création de voiries, regroupement des ventes de bois, ...

Cette expérience a apporté une plus-value :

- économique : par la vente de bois, des travaux d'amélioration de voirie, des ventes foncières,...
- environnementale : par une gestion plus harmonieuse des forêts,
- sociale : par le développement des emplois liés à la forêt, mais également par la cohésion entre les propriétaires du massif et les acteurs locaux.

Le bilan de l'action est majoritairement positif : 1 € investi dans l'animation pendant moins de 3 ans a produit en moyenne un bénéfice de 8 € dans l'économie locale par les échanges fonciers et les ventes de bois groupées ! L'expérience mérite donc d'être pérennisée.

- **264.000€ !**

C'est le chiffre d'affaires réalisé par la bourse foncière et la vente de bois groupée dans les petites forêts de Vielsalm. Cela grâce à une animation et un service ciblé de la SRFB vis-à-vis des propriétaires de petites parcelles morcelées dans le massif du Chêneux & Monty.

AU QUOTIDIEN

- **LA VOIX QUI VOUS RÉPOND !**

Le contact au quotidien avec les membres (et futurs membres) est très enrichissant. Au fil des années certaines voix sont devenues familières sans que l'on ne se soit jamais rencontré.

Dans certains cas les parents ont cédé le flambeau aux enfants, mais les rapports sont restés toujours aussi cordiaux.

Lorsque les questions sont plus pointues, il faut alors faire appel à notre précieuse équipe, pour répondre le plus justement, à vos demandes.

Il n'est pas rare de recevoir des petits mots de remerciements, réel encouragement à l'accomplissement de notre tâche.

- **DE NOUVEAUX OUTILS INFORMATIQUES**

L'évolution constante des outils informatiques nous incite à nous remettre constamment en question.

A cet effet, nous nous sommes dotés d'un serveur consultable à distance par notre personnel et d'un nouveau logiciel pour la gestion de notre fichier des membres. Ces outils très performants permettront de vous offrir un service de meilleure qualité, car mieux ciblé et répondant ainsi encore mieux à vos attentes.

- **UNE NOUVELLE CHARTE GRAPHIQUE**

Un autre point très positif est la réalisation d'une nouvelle charte graphique accompagnée de documents plus homogènes, plus attrayants et offrant une image plus claire de notre association vers l'extérieur.

La forêt pour l'homme et par l'homme

Crédits photographiques

- couverture

© auremar - Fotolia.com

© bafotolia - Fotolia.com

© Christian Larue - Fotolia.com

© Loïc - Fotolia.com

© Mitch Chanet - Fotolia.com

© Uwe Wittbrock - Fotolia.com

- page 8

Jean-Michel Clajot

- autres

Société Royale Forestière de Belgique

Plusieurs actions mentionnées dans ce rapport ont bénéficié du soutien financier de



Wallonie



L'Union Européenne investit dans votre avenir.



AVEC LE SOUTIEN DE

